



Comune di CALVATONE
Provincia di Cremona

STUDIO DELLA COMPONENTE
GEOLOGICA, IDROGEOLOGICA E SISMICA
DEL PIANO DI GOVERNO DEL TERRITORIO

Legge Regionale 11 marzo 2005, n. 12
D.G.R. 28 maggio 2008, n. 8/7374

CARTA GEOLOGICA E GEOMORFOLOGICA

TAVOLA: 1

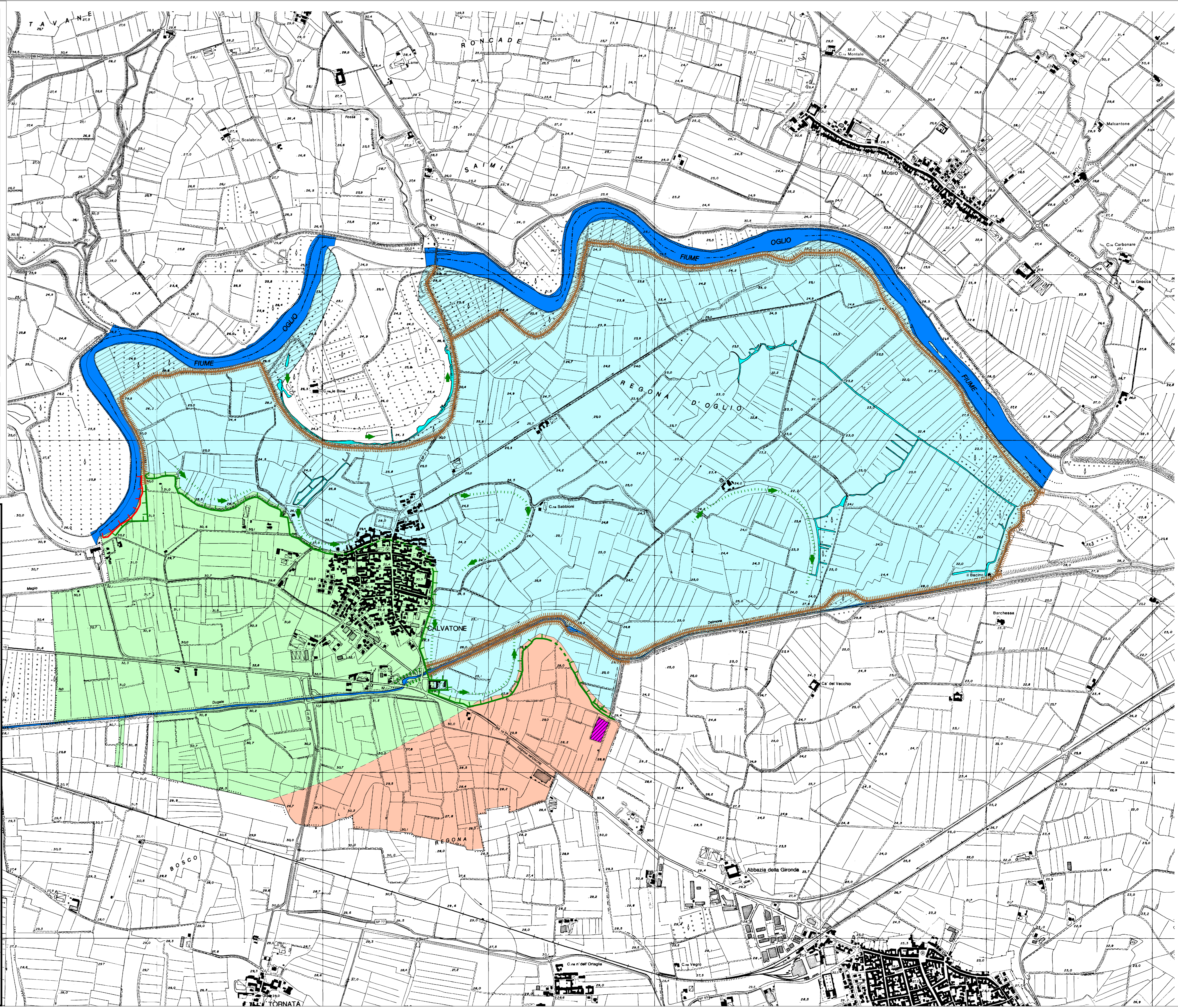
Data: Ottobre 2008

Scala 1: 10.000

dott. Marco Daguati
GEOLOGO

Via A. Diaz, 22 - Codogno (LO)
Tel. e fax 0377.433021 - portatile 335.6785021
e-mail: marco.daguati@geolambda.it

Con la collaborazione del dott. geol. Angelo Sportelli



LEGENDA

UNITA' STRATIGRAFICHE (da Carta Geologica d'Italia, Foglio 61 "Cremona")	SIMBOLO	UNITA' MORFOLOGICHE
	OLOCENE	SISTEMA DEI RIPIANI ALLUVIONALI DEL F. OGLIO
ALLUVIONI ATTUALI E MEDIO-RECENTI Depositi alluvionali del Fiume Oglio		Alveo attivo del F. Oglio e forme ad esso associate (isole, barre, ecc.)
	a) b)	Ripiano terrazzato, di poco sospeso sull'alveo inciso del fiume Oglio, modellato nei depositi alluvionali medio-recenti dello stesso corso d'acqua. a) Aree inondabili per piene straordinarie (T < 200 anni). b) Aree inondabili per piena catastrofica (rottura o superamento degli argini di difesa).
DEPOSITI FLUVIALI E FLUVIOGLACIALI (Wurm) Alluvioni fluvio-glaciali e fluviali, prevalentemente sabbiose, con lenti limose e sottili livelli ghiaiosi e con strato di alterazione superficiale di debole spessore, generalmente brunastro.	PLEISTOCENE	SISTEMA DEI TERRAZZI ESTERNI ALLA FASCIA DI MEANDREGGIAMENTO RECENTE DEL F. OGLIO
DEPOSITI INTERGLACIALI (Wurm - Riss) Depositi fluvio-glaciali argillosi, biancastro-giallastri o bruno-giallastri, talora con scarsi ciottolini e frequenti concrezioni calcaree		LIVELLO FONDAMENTALE DELLA PIANURA (L.F.D.P.) O PIANO GENERALE TERRAZZATO (P.G.T.) - Superficie erosiva polifasica modellata nei corpi sedimentari formati per aggradazione fluviale durante il Pleistocene, terrazzata sulle alluvioni oloceniche lungo scarpate morfologiche di altezza significativa.
		Secondo gli autori della C.G.I. la superficie è modellata in parte nei depositi fluviali e fluvio-glaciali wurmiani e in parte nei depositi dell'interglaciale Wurm-Riss, tra loro indifferenziati dal punto di vista morfologico e altimetrico.
PRINCIPALI ELEMENTI MORFORFOLOGICI		
Scarpate principali sviluppate ai margini dei più importanti ripiani morfologici (A) e loro rimaneggiamenti (B)		
Principali fenomeni erosivi lungo le sponde del fiume Oglio.		
Scarpate secondarie ai margini dell'incisione morfologica operata dal Dugale Delmona sul L.F.D.P.		
Alveo attivo del fiume Oglio.		
Tracciato di antico percorso fluviale (paleoalveo)		
Depressione morfologica con acqua di falda affiorante		
ELEMENTI ANTROPICI		
Rilevato arginale		
Originaria depressione morfologica interessata da rimodellamento per riporto di materiale inerte (discarica autorizzata di inerti)		