



Comune di CALVATONE
Provincia di Cremona

STUDIO DELLA COMPONENTE
GEOLOGICA, IDROGEOLOGICA E SISMICA
DEL PIANO DI GOVERNO DEL TERRITORIO

Legge Regionale 11 marzo 2005, n. 12
D.G.R. 28 maggio 2008, n. 8/7374

CARTA PEDOLOGICA E DI PRIMA
CARATTERIZZAZIONE LITOTECNICA

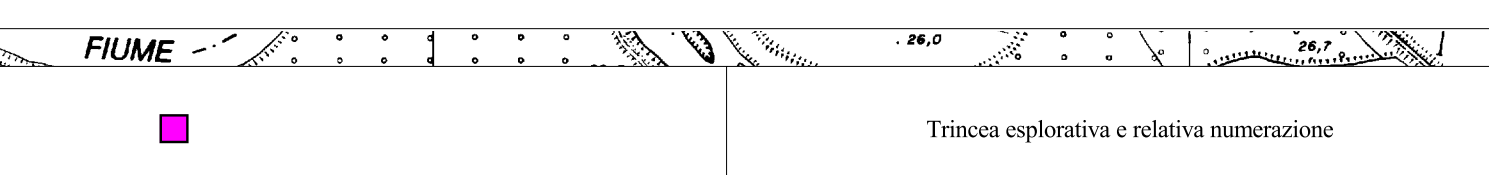
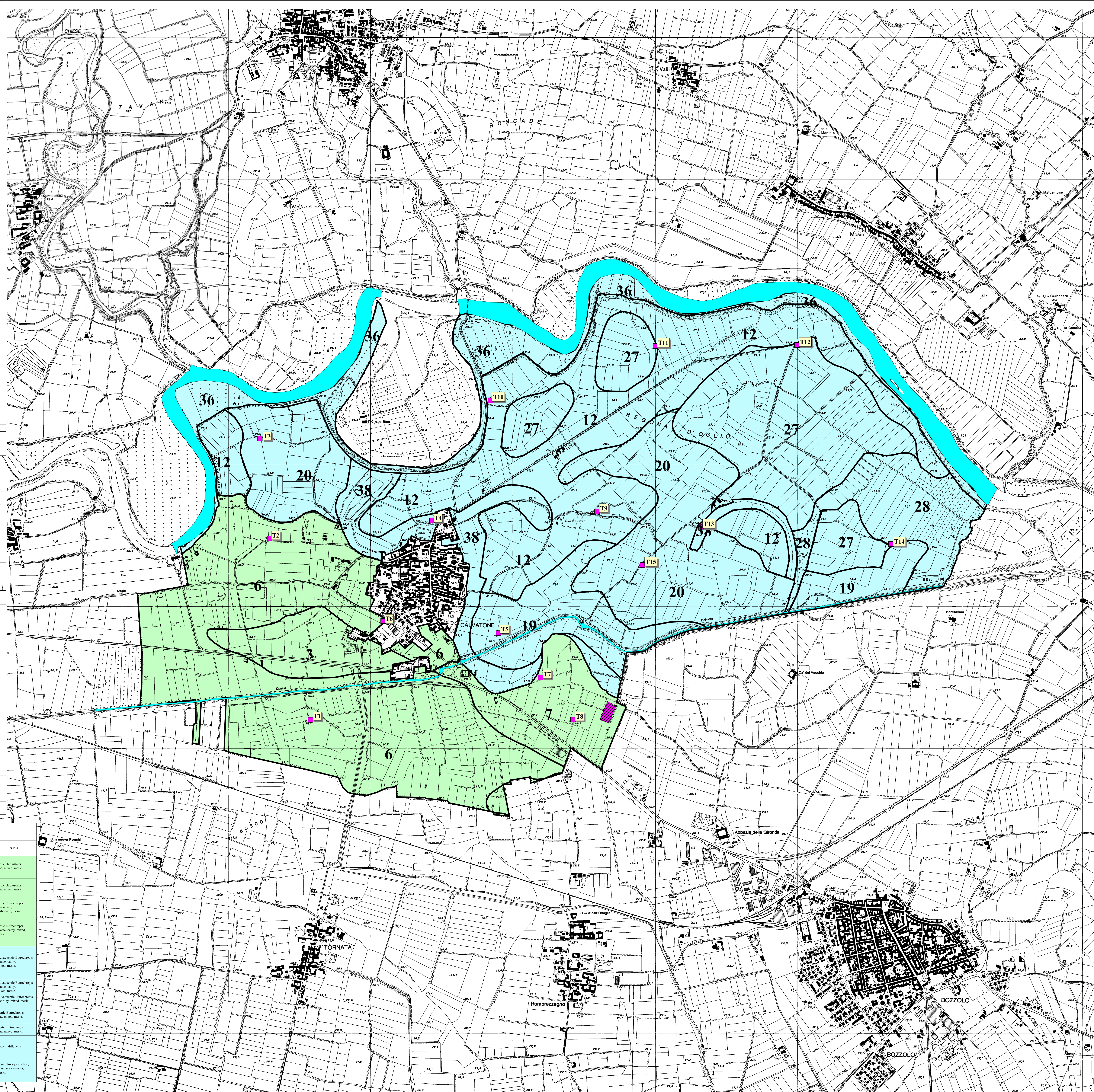
TAVOLA: 2 Data: Ottobre 2008

Scala 1: 10.000

dot. Marco Duganti
GEOLOGO

Via A. Diaz, 22 - Codogno (LO)
Tel. e fax 0377 432021 - portatile 333.6785021
e-mail: marco.duganti@geolombdia.it

Con la collaborazione del dott. geol. Angelo Sportelli



CARTA DI PRIMA CARATTERIZZAZIONE LITOTECNICA DEI TERRENI PIU' SUPERFICIALI

SIMBOLO	DESCRIZIONE	CLASSIFICAZIONE U.S.C.S.
	Depositi sabbiosi o sabbioso-limosi (SW, SP e SM) con sottili e discontinue coperture limose (ML).	SW, SP e SM con discontinue coperture ML.
	Terreni di natura da limo-sargillosa a limo-sabbiosa (primi 2-3 m di profondità), a copertura di depositi sabbiosi o limo-sabbiosi. Nella fascia galeale dell'Oglio sono frequenti terreni granulari con strato di alterazione superficiale poco sviluppato a causa del periodico apporto di nuovi sedimenti.	ML, CL seguite da SM, ML.
	Materiale inerte utilizzato per il riempimento di una depressione morfologica (discarica).	

CLASSIFICAZIONE U.S.C.S.

PRINCIPALI SUDDIVISIONI	SIGLA	DESCRIZIONE
TERRE A GRANA GHAIOUSA	GW	Ghiaie a granulometria ben assortita o miscela di ghiaia e sabbia, con frazione fine scarsa o assente.
	GP	Ghiaie a granulometria poco assortita o miscela di ghiaia e sabbia, con frazione fine scarsa o assente.
	GM	Ghiaie limose, miscela di ghiaia, sabbia e limo.
	GC	Ghiaie argillose, miscela di ghiaia, sabbia e argilla.
	SW	Sabbie a granulometria ben assortita o sabbie ghiaiose, con frazione fine scarsa o assente.
TERRE A GRANA GROSSA	SP	Sabbie a granulometria poco assortita o sabbie ghiaiose, con frazione fine scarsa o assente.
	SM	Sabbie limose, miscela di sabbia e limo.
	SC	Sabbie argillose, miscela sabbia e argilla.
TERRE A GRANA FINE	ML	Limi inorganici e sabbie molto fini, sabbie fini limose o argillose o limi argillosi leggermente plastici.
	CL	Argille inorganiche con plasticità da bassa a media, argille ghiaiose, argille sabbiose, argille limose.
	OL	Limi organici e argille limose organiche a bassa plasticità.
	MH	Limi inorganici e terreni limosi o finemente sabbiosi, micacci o diatomacei.
	CH	Argille inorganiche di bassa plasticità.
TERRE FORTEMENTE ORGANICHE	OH	Argille organiche di media o alta plasticità, limi organici.
	Pt	Torba e altre terre altamente organiche.

CARTA PEDOLOGICA
Da: "I suoli del Casalese", ERSAL (1992)

SISTEMA E SOTTOSISTEMA	UNITA'	SOTTOSISTEMA	U.C.N.	SIGLA	DESCRIZIONE DEL SUOLO	U.S.D.A.
SISTEMA: 1- Piani litoclimatici e floride senza continuità il livello fondamentale della pianura.		V.A.1. Area pianura e moderatamente collinare, intermedia tra zone alluvionali e altre depressioni dal livello fondamentale della pianura. Prevalti il seminato.	3	ALV1	Suoli profondi, a tessitura da media a moderatamente fine, subalcalini, da non calcareo a sovraccarico calcareo in superficie, molto calcareo in profondità, a drainaggio buono.	Terzi: Hapludalfi fine, misti, meso.
		V.A.2. Area pianura e moderatamente collinare, intermedia tra zone alluvionali e altre depressioni dal livello fondamentale della pianura. Prevalti il seminato.	5	BEV1	Suoli profondi, a tessitura da media a moderatamente fine, calcareo, da moderatamente a scarsamente calcareo, a drainaggio buono.	Terzi: Hapludalfi fine, misti, meso.
		V.A.3. Area pianura e moderatamente collinare, intermedia tra zone alluvionali e altre depressioni dal livello fondamentale della pianura. Prevalti il seminato, il vigneto e l'orticoltura.	6	LAT1	Suoli profondi, a tessitura media, da subalcalini ad alcalini, da scarsamente a moderatamente calcareo in superficie, da calcareo a molto calcareo in profondità, a drainaggio buono.	Terzi: Eutrochreps come city, calcareo, meso.
SOTTOSISTEMA: 2- Piani di livello fondamentale, caratterizzati da superfici governate da acque sotterranee salinizzate da sorgente evase.		V.A.4. Area pianura e moderatamente collinare, intermedia tra zone alluvionali e altre depressioni dal livello fondamentale della pianura. Prevalti il seminato.	7	GR1	Suoli moderatamente profondi, limitati da un substrato calcareo calcareo, a tessitura da media a grossolana, da subalcalini ad alcalini, da calcareo a molto calcareo, a drainaggio rapido.	Terzi: Eutrochreps come heavy, misti, meso.
		V.A.5. Area pianura e moderatamente collinare, intermedia tra zone alluvionali e altre depressioni dal livello fondamentale della pianura. Prevalti il seminato.	12	REG1	Suoli molto profondi, a tessitura da media a moderatamente grossolana, moderatamente fine in profondità, da subalcalini ad alcalini, da moderatamente calcareo a calcareo, a drainaggio buono.	Fluvisol: Eutrochreps come heavy, misti, meso.
SISTEMA: 3- Piani alluvionali e depressioni ai piedi di divergenza con corsi d'acqua attuali o estinti.		V.A.6. Area pianura e moderatamente collinare, intermedia tra zone alluvionali e altre depressioni dal livello fondamentale della pianura. Prevalti il seminato.	19	REG2	Fuoco a drainaggio mediocre dei suoli REG1.	Fluvisol: Eutrochreps come heavy, misti, meso.
		V.A.7. Area pianura e moderatamente collinare, intermedia tra zone alluvionali e altre depressioni dal livello fondamentale della pianura. Prevalti il seminato.	20	OL01	Suoli molto profondi, a tessitura da media a moderatamente fine, subalcalini, da moderatamente calcareo a calcareo, a drainaggio mediocre.	Fluvisol: Eutrochreps fine silty, misti, meso.
		V.A.8. Area pianura (colline), ove la morfologia rappresenta la depressione che costituisce il livello fondamentale della pianura. Prevalti il seminato.	27	GN01	Suoli profondi, a tessitura moderatamente fine, subalcalini, da moderatamente calcareo a calcareo, a drainaggio lento.	Veneti: Eutrochreps fine, misti, meso.
		V.A.9. Area pianura (colline), ove la morfologia rappresenta la depressione che costituisce il livello fondamentale della pianura. Prevalti il seminato.	28	GEN2	Fuoco a drainaggio lento dei suoli GN01 per la morfologia per depressione.	Veneti: Eutrochreps fine, misti, meso.
SOTTOSISTEMA: 4- Piani alluvionali e depressioni ai piedi di divergenza con corsi d'acqua attuali o estinti.		V.A.10. Area pianura e moderatamente collinare, intermedia tra zone alluvionali e altre depressioni dal livello fondamentale della pianura. Prevalti il seminato.	36	OKL2	Suoli da profondi a moderatamente profondi, subalcalini da moderatamente calcareo a calcareo, da moderatamente grossolano a moderatamente fine in superficie, da subalcalini ad alcalini, calcareo, a drainaggio da buono a rapido.	Terzi: Ustifluvents
		V.A.11. Area pianura e moderatamente collinare, intermedia tra zone alluvionali e altre depressioni dal livello fondamentale della pianura. Prevalti il seminato e il vigneto.	38	ON01	Suoli moderatamente profondi limitati dalle oscillazioni della falda, a tessitura moderatamente fine, subalcalini, da moderatamente calcareo a calcareo, a drainaggio da lento a medio lento.	Area: Fluvisol: fine, misti (calcareo), meso.